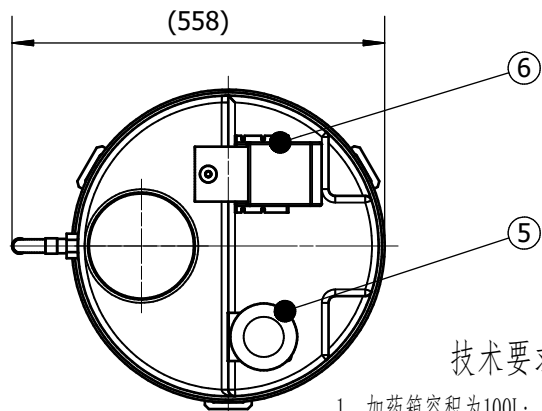
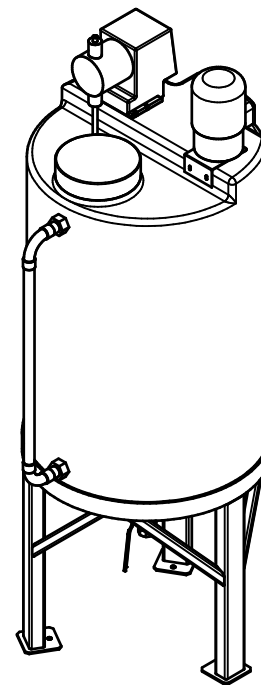


轴测图
1:10



技术要求

- 1、加药箱容积为100L;
- 2、声光报警器、加药泵须安装牢固,不得松动;
- 3、液位计、排污阀等安装后须进行试水,不得出现渗水漏水。

6	AE-10-0.5	加药泵	1	组件	14.55	14.55	外购件
5	/	声光报警器	1	组件	1.19	1.19	外购件
4	/	液位计	1	玻璃	0.03	0.03	外购件
3	100L	加药箱	1	塑料	6.72	6.72	
2	FJGJ2021008-01.01	加药桶支座焊合	1	焊接件	9.32	9.32	
1	DN25	排污阀	1	组件	0.33	0.73	外购件
序号	代 号	名 称	数量	材 料	单重	总计	备注

工业锅炉智能固体加药装置

FJGJ2021008-00

合同单号 重量 比例

32.87 1:8

共 页 第 页

组件

福建省特种设备检验研究院龙岩分院

设计	标准审查	日期
校对	审定	
审核	批准	
工艺审查	日期	

通借物件登记

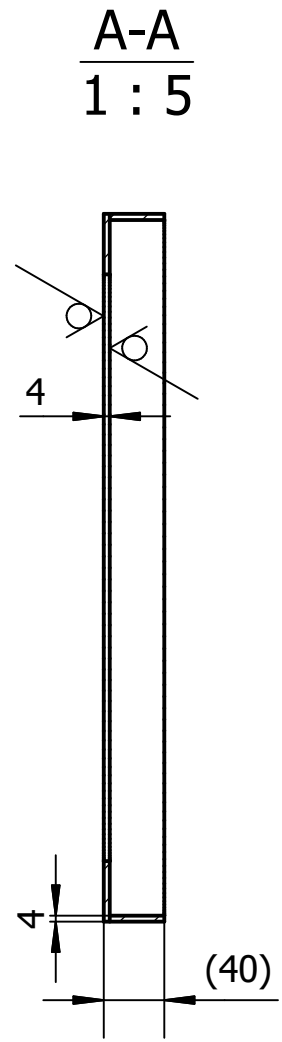
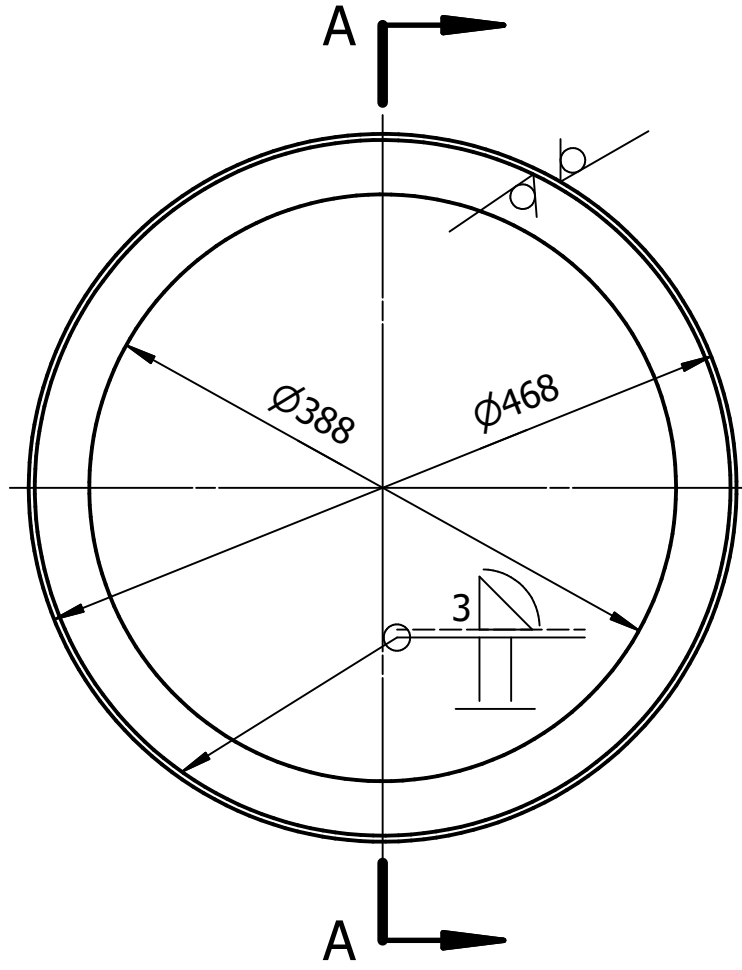
描图

校描

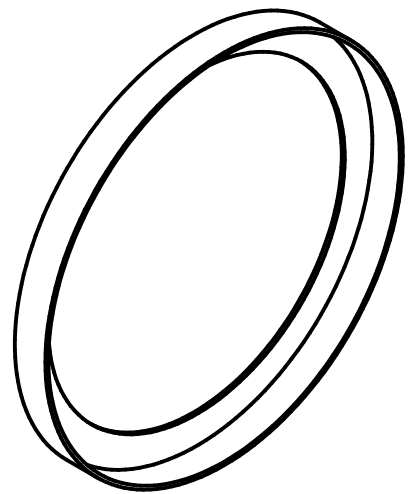
旧底图总号

签字

日期



轴测图
1:7



通借用件登记

描图

校描

旧底图总号

技术要求

- 1、焊接牢靠，焊后清除焊渣；
- 2、去除毛刺，锐边。

签字

日期

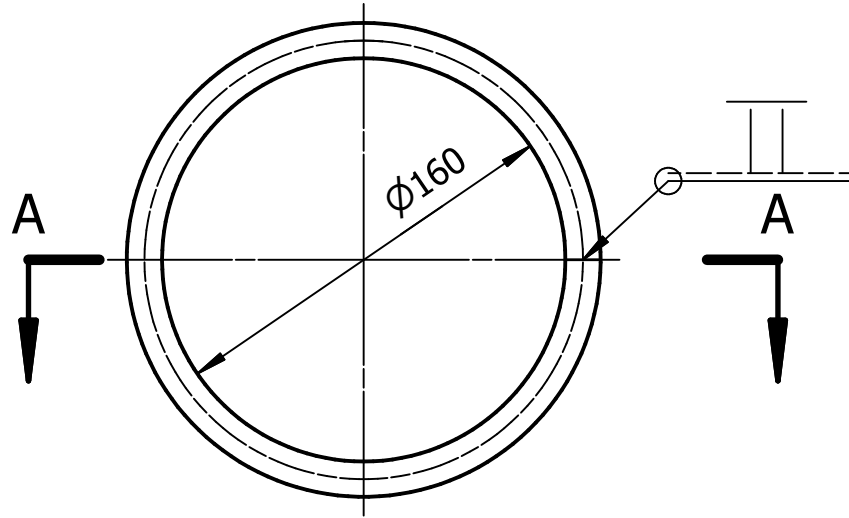
设计		标准审查	
校对		审定	
审核		批准	
工艺审查		日期	

加药桶底座支撑板

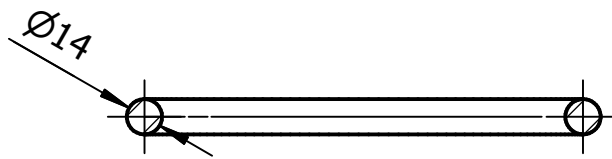
t4/Q235A

FJGJ2021008-01.01-03		
合同单号	重量	比例
	3.34	1:5
共 页	第 页	

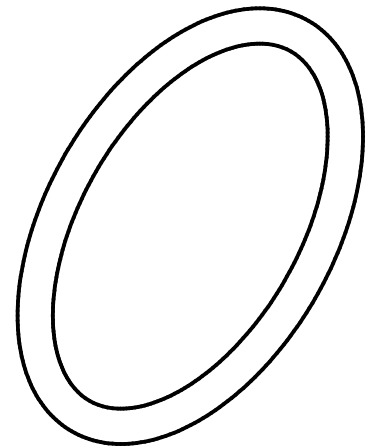
福建省特种设备检验研究院龙岩分院



A-A
1:3



轴测图
1:3



技术要求

- 1、焊接牢靠，焊后清除焊渣；
- 2、去除毛刺，锐边。

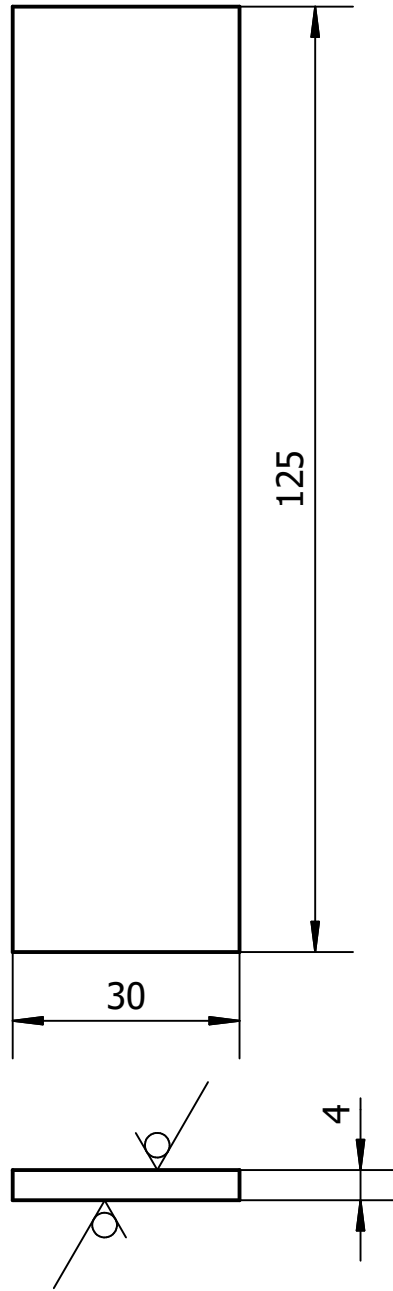
通借用件登记
描图
校描
旧底图总号

签字					
日期					

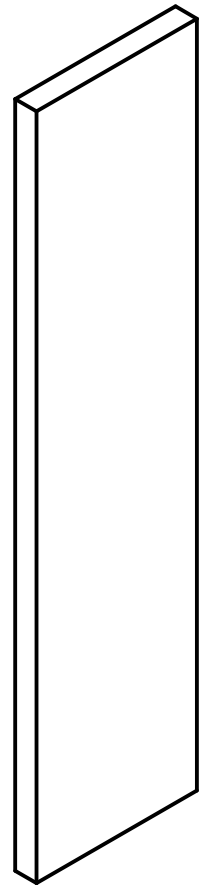
标记	处数	更改文件号	签字	日期	排污管支座1
设计					
校对					圆钢 Φ14
审核					
工艺审查					

FJGJ2021008-01.01-04		
合同单号	重量	比例
	0.66	1:3
共 页	第 页	
福建省特种设备检验研究院龙岩分院		

其余 



轴测图
1:1



技术要求

去除毛刺，锐边。

通借用件登记

描图

校描

旧底图总号

设计	处数	更改文件号	签字	日期
校对				
审核				
工艺审查				

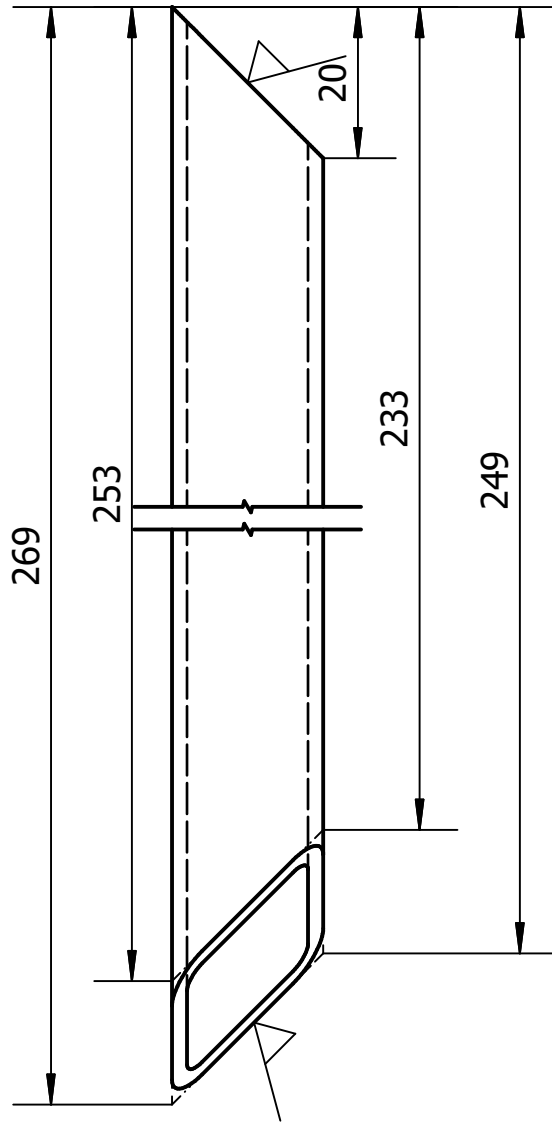
加强板	
t4/Q235A	

FJGJ2021008-01.01-05		
合同单号	重量	比例
	0.12	1:1
共 页	第 页	
福建省特种设备检验研究院龙岩分院		

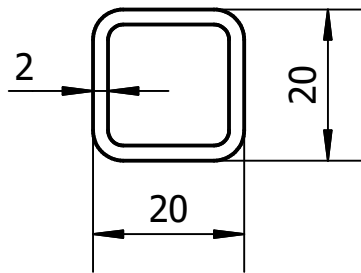
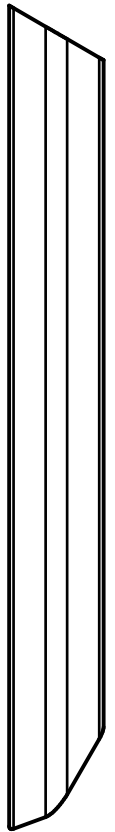
签字

日期

其余



轴测图
1:2



技术要求

- 1、去除毛刺，锐边；
- 2、FJGJ2021008-01.01-06方形管与本件为左右对称件。

通借用件登记
描图
校描
旧底图总号

方形管					FJGJ2021008-01.01-06		
					合同单号	重量	比例
□20×20×2						0.25	1:1
					共 页		第 页
					福建省特种设备检验研究院龙岩分院		

设计	处数	更改文件号	签字	日期
校对			标准审查	
审核			审定	
工艺审查			批准	
			日期	

签字

日期